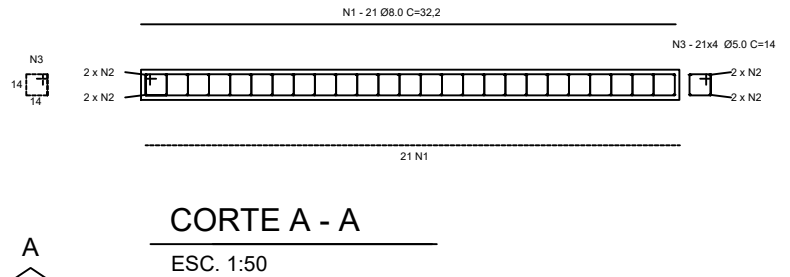
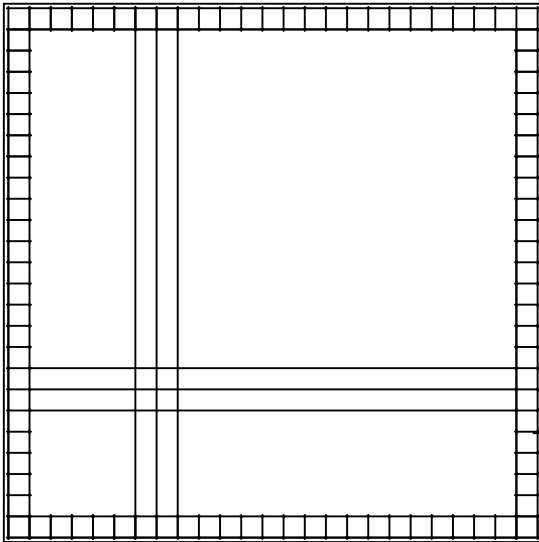


BASE - FORMAS
ESC. 1:50



VISTA DA ARMADURA
ESC. 1:50

TABELA DE FERROS				
N	Ø	Q	COMPRIMENTOS (cm)	
			UNITARIO	TOTAL
1	8,0	42	322	13524
2	8,0	42	322	13524
3	5,0	84	140	11760

RESUMO DE FERROS		
Ø	COMPRIMENTOS (m)	PESO (kg)
CA 60		
5,0	117,6	18,12
CA 50		
8,0	428,24	106,86
TOTAL		124,98

NOTAS:

- 1 - DIMENSÕES EM CENTÍMETROS E NÍVEIS EM METROS.
- 2 - CONCRETO ESTRUTURAL COM fck 25 MPa.
- 3 - CONCRETO SIMPLES (MAGRO E DE ENCHIMENTO) DEVERÁ TER UM CONSUMO MÍNIMO DE CIMENTO DE 250 kg/m³.
- 4 - AÇO: CA 60 - Ø5
CA 50 - Ø8
- 5 - COBRIMENTO DAS ARMADURAS É DE 3,0cm.
- 6 - VOLUME DE CONCRETO ESTRUTURAL.....: 2,53 m³
- 7 - VOLUME DE CONCRETO MAGRO.....: 0,63 m³
- 8 - ÁREA DE FORMAS.....: 2,85 m²

DISCIPLINA PROJETO

Detalhamento: Laje Concreto Reservatório de 10.000 L

EMPREENHIMENTO:

End.: Linha Pessegueiro - Interior do Município
Município de Lagoão - RS

RESPONSÁVEL TÉCNICO

Eng. Ambiental Marcos Trindade